

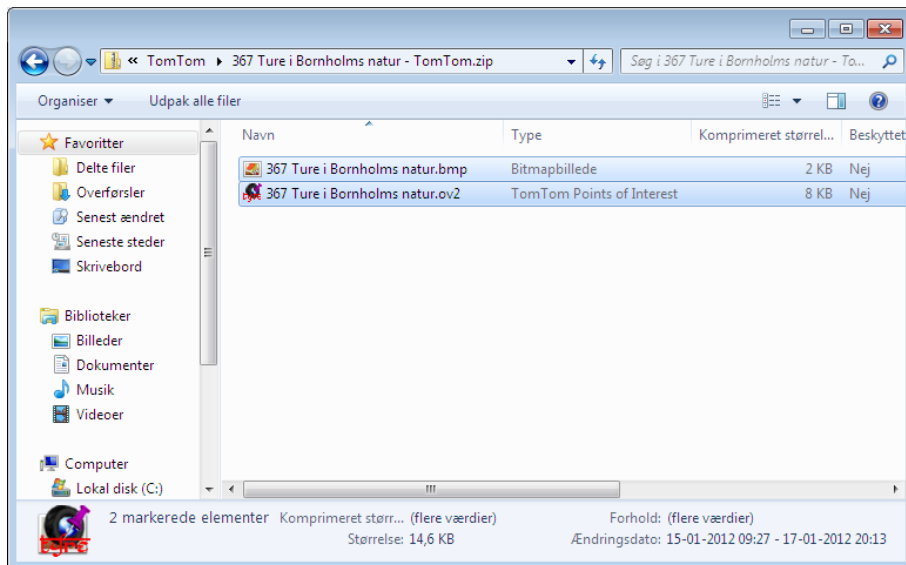
## På 367 ture i Bornholms natur



### Sådan tilføjer du punkterne til din TomTom GPS

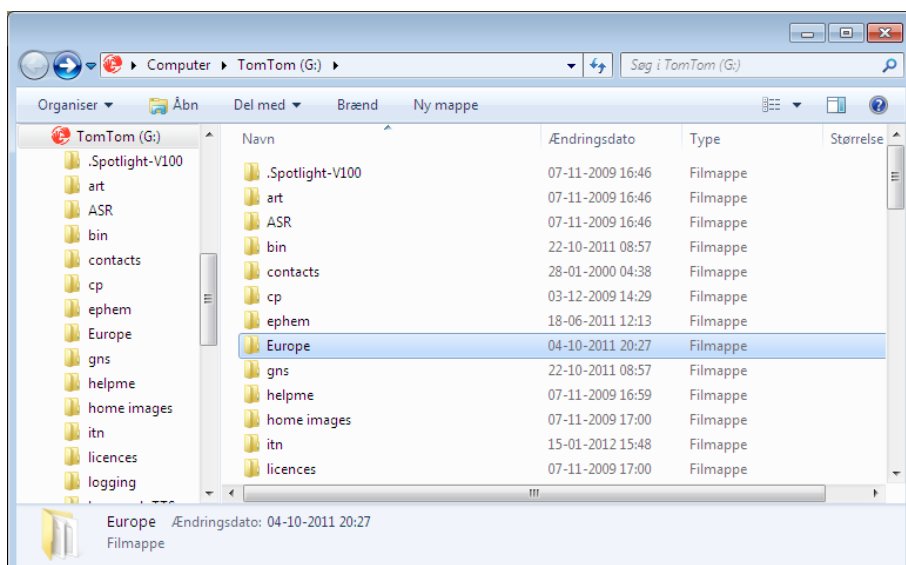
Åbn den zip komprimerede fil, som du lige har hentet fra hjemmesiden.

Markér disse 2 filer og vælg **Kopier**.



Åbn mappen med kortet til din TomTom.

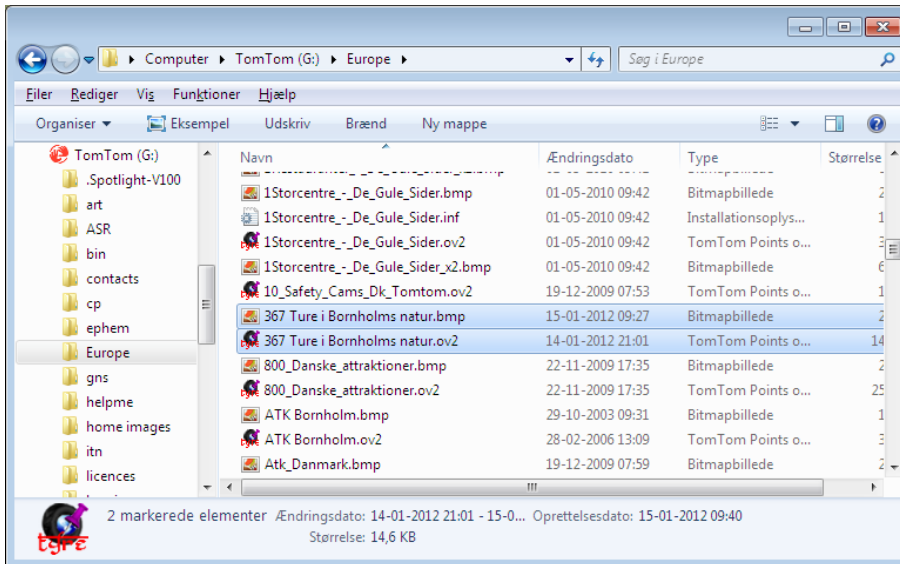
På denne TomTom GPS er mappen **"Europe"**, som er navnet på kortmappen. Den kan også hedde noget andet f.eks. **"Western Europe"**, alt efter hvilket kort der købt til GPS'en.



# På 367 ture i Bornholms natur



Her ligger filerne i kortmappen og punkterne er nu klar på din GPS.



**GOD TUR**