

På 367 ture i Bornholms natur



Sådan tilføjer du punkterne til din Garmin GPS

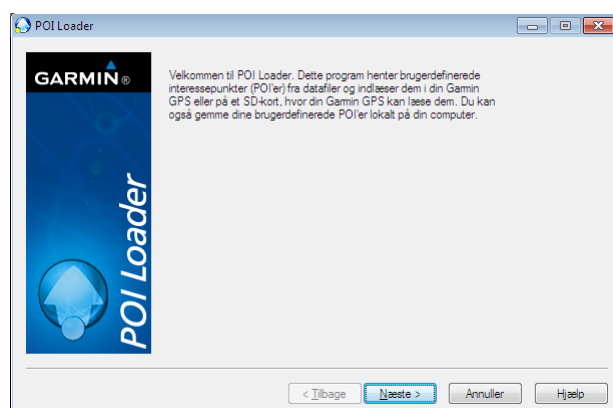
Værktøjet til at tilføje sine POI filer til sin Garmin GPS, kan gøres med et stykke software på denne webadresse: <http://www8.garmin.com/products/poiloader/> som hentes og installeres på din pc.

Programmet installeres og er nu klar til brug.

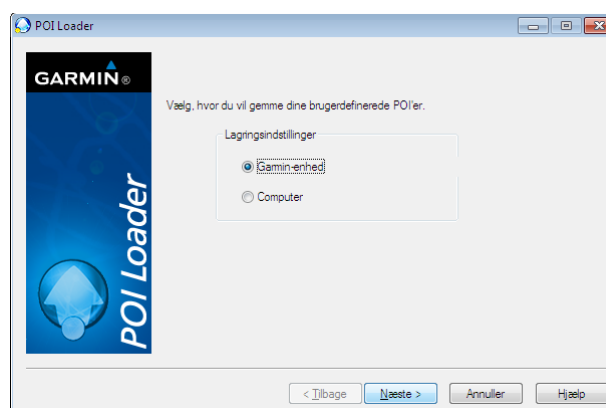
De 2 filer der skal bruges, ligger i en ZIP komprimeret mappe, som først skal kopieres ud i en mappe, hvor du ønsker det.

Når du har kopieret filerne ud i en mappe, er du klar til at starte programmet "POILoader".

Følg programmets anvisninger og installer filerne.



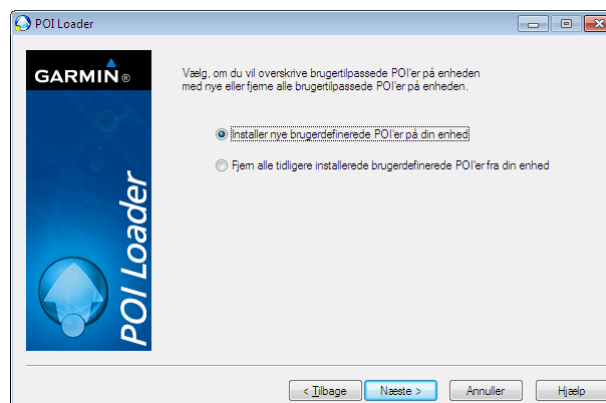
1. Husk at tilslutte din Garmin enhed med et USB kabel, før du starter programmet.



2. Du skal vælge **Garmin-enhed**.

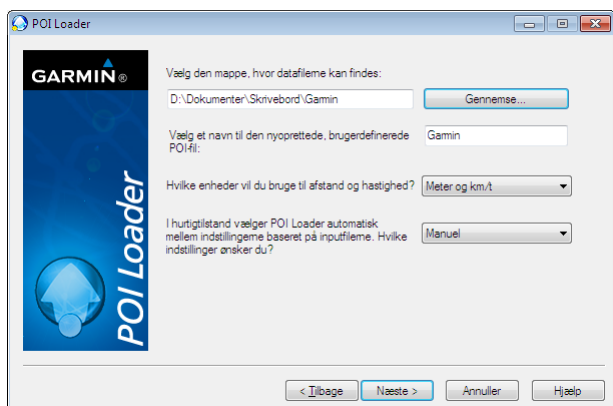


3. Enheden skal være fundet, før du kan gå videre.

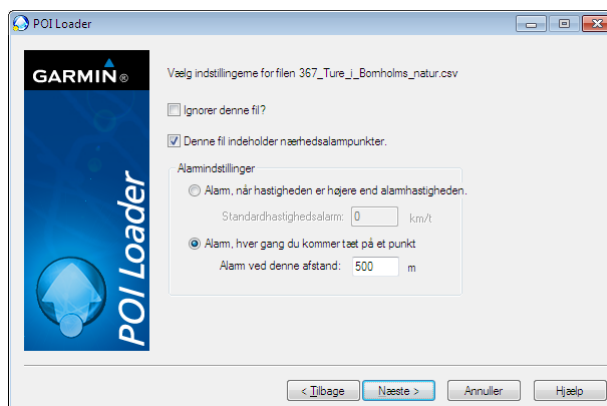


4. Her kan du enten tilføje eller fjerne POI'er.

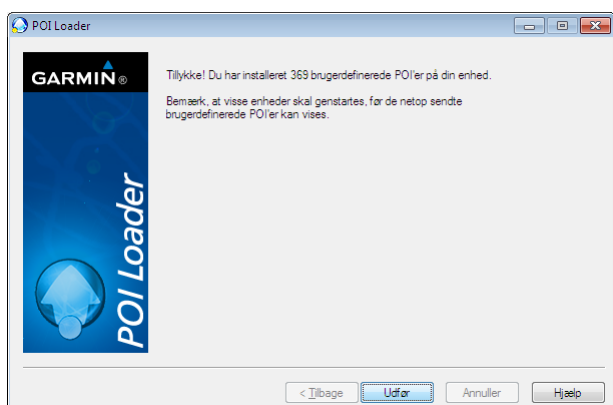
På 367 ture i Bornholms natur



5. Find mappen, hvor du pakkede filerne ud.



6. Hvis du vælger denne indstilling, vil punkterne begynde at vises på din Garmin, når du er i en afstand af 500 meter fra punktet.



7. Nu er din Garmin klar til at vise punkterne.



Sådan vises resultatet, så

GOD TUR ud i den bornholmske natur