

## Ansøgning om grøftelukning iht. Vandløbslovens §§16-17 i Slotslyngen skov, Allinge-Sandvig Jorder; matrikelnummer: 15a

Nedenstående er Naturstyrelsen Bornholms redegørelse for projektet til brug for vandløbsmyndighedens behandling af sagen.

### *Formål og begrundelse for projektet*

Nordbornholm har en meget høj biodiversitet, og er kun grøftet i begrænset omfang. Den naturlige hydrologi er en grundlæggende forudsætning for at højne biodiversiteten i den pågældende skov, Slotslyngen og særligt gavne habitatnaturtyperne skovbevoksede tørvemoser samt levested for stor vandsalamander.

### Oversigtskort Slotslyngen grøftelukning



0 100 200 300 400 500 m

— Grøfter NST ønsker tilkastet

Kilde: Kortforsyningen, ortofoto forår  
Udarbejdet af Fredrika Valbo

Området er beliggende i Natura2000 område Hammeren og Slotslyngen Natura nr. 184.  
Grøftelukninger er beliggende i habitatnaturtypen Ege-Blandskov.

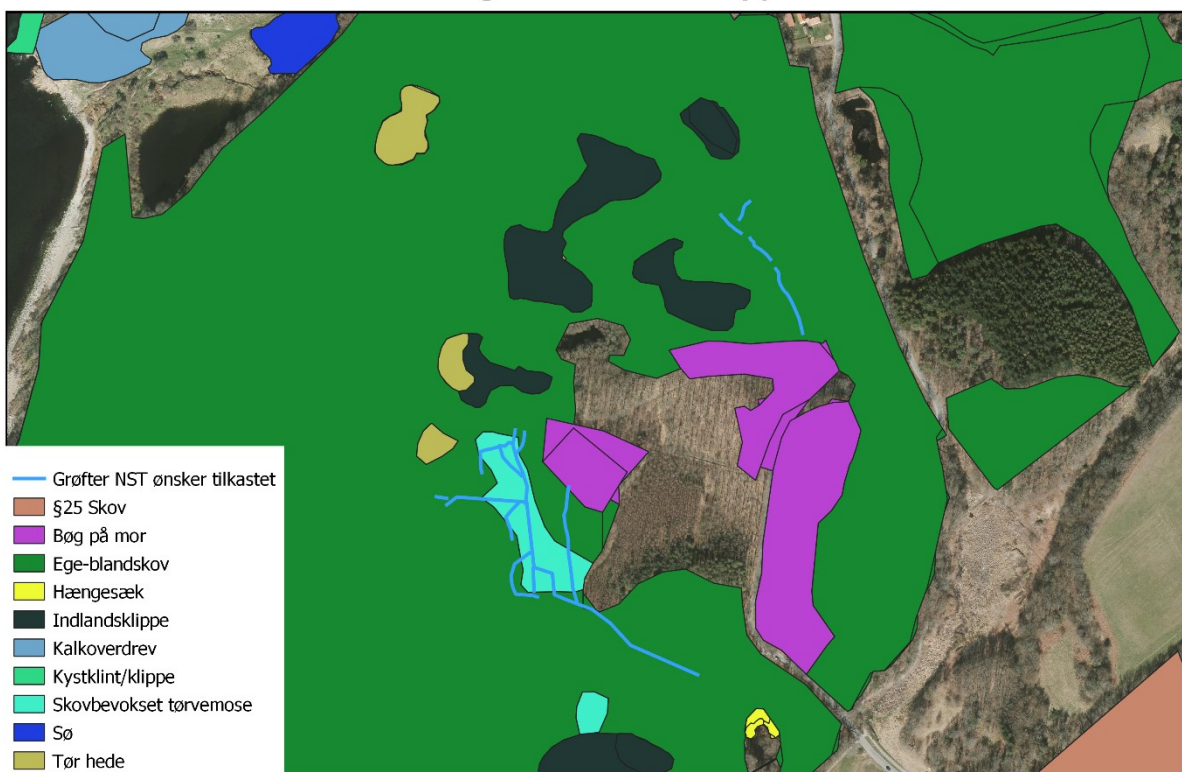
Område 1 (sydligst på kortet) ligger i skovbevokset tørvemose samt Ege-Blandskov og område 2 (nordligst på kortet) ligger i naturtypen Ege-Blandskov.

Grøftelukninger kommer særligt til at gavne den skovbevoksede tørvemose og vil for begge områder give en mere naturlig hydrologi.

Grøfterne har ikke været vedligeholdt i en længere periode.

Område 2 overlapper med et beskyttet fortidsminde, en bautasten, hvor der er søgt om og givet dispensation fra kommunen.

## Oversigt over naturtyper



Kilde: Kortforsyningen, ortofoto forår,  
dmp:KORTLAGTE\_NATURTYPER\_FL  
Udarbejdet af Fredrika Valbo



## OMRÅDE 1

Området er et system af forskellige grøfter, hvor nogle overlapper med vandløb systemer ifølge QGIS.

Der er tale om ca. 800 m grøft der skal dækkes, hvor af ca. 275 m går igennem områder registeret som vandførende. Grøfterne er ca. 0,5-1 m bredde – 0,5-1 m dybde.

Grøfterne er ikke målsat jf. Statens Vandområdeplaner (2015-2021).

Grøfterne lukkes punktvis således at strækninger, hvor der allerede er etableret tørvemosser ikke dækkes til. Herved får mosserne mulighed for at sprede sig.

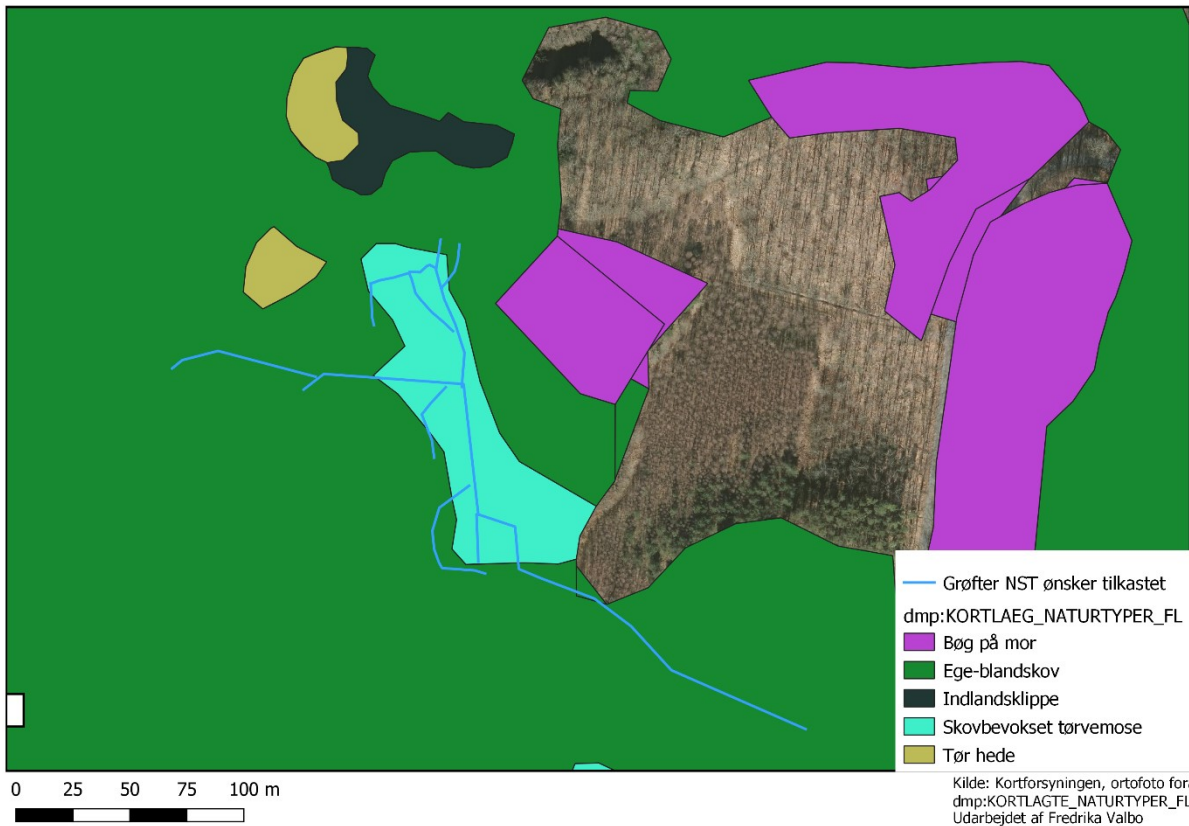
Der ligger allerede en del jord i siderne af grøfter, fra etablering af drænggrøfterne. Denne jord kan bruges til at dække grøfterne til, hvor der ikke er særlig vegetation på kanterne. Såfremt der kræves mere jord hentes det inden for samme ejendom.

## Hydrologi område 1



Kilde: Kortforsyningen, ortofoto forår,  
dmp:KORTLAGTE\_NATURTYPER\_FL  
Udarbejdet af Fredrika Valbo

## Naturtyper område 1





## OMRÅDE 2

Naturstyrelsen vurderer at grøften er et vandløb i vandløbslovens forstand, da den er vandførende en større dele af året og rørlagt under overkørslerne.

Grøften går langs med stien og krydser i den nordlige ende, hvor den går under stien og mod sprækkedalen. Her fader grøften ud og bliver til slut ikke eksisterende.

Grøften er ca. 180 lang. Grøften er ca. 0,5 m bred og ca. 0,5-1 m dyb.

Grøften har et forholdsvist lige forløb men mæandere en smule. Vi vil lukke den med den jord der i sin tid har været gravet op og lagt langs kanterne og suppleret med jord fra samme ejendom hvis nødvendigt.

Grøften er ikke målsat jf. Statens Vandområdeplaner (2015-2021).

## Hydrologi område 2



0 25 50 m

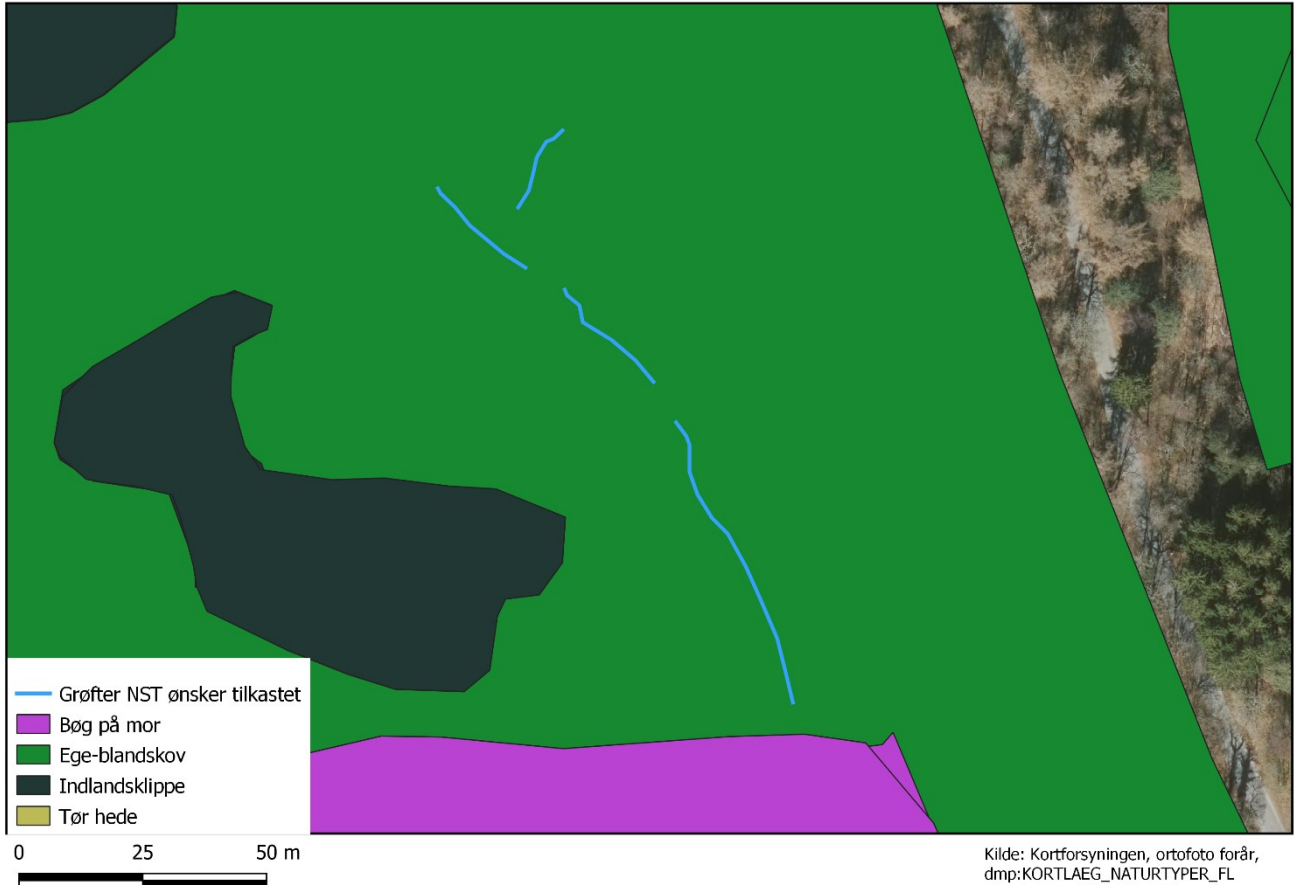


— Grøfter NST ønsker tilkastet

Kilde: Kortforsyningen, ortofoto forår,  
Tema Hydro  
Udarbejdet af Fredrika Valbo



## Naturtyper område 2



## Fortidsmindebeskyttelseslinje område 2





### ***Oversigt over ejerforhold***

Det er Naturstyrelsen der ejer denne matrikel, oplandet og resten af vejen ned til kysten.

### ***Udgifter til projektet***

Naturstyrelsen har ansvaret for afholdelse af udgifter til projektet.

### ***Tidsplan for arbejdets udførelse***

Skal gennemføres i tørre perioder for at ødelægge mindst muligt af strukturen i skov/sumpene.

### ***Forholdet til øvrige lovgivning***

Der udarbejdes VVM screening til miljøstyrelsen

Der er ansøgt og givet dispensation fra kommunen i forhold til fortidsmindebeskyttelseslinjen for område 2

Såfremt der ønskes yderligere oplysninger står undertegnede til rådighed.

Med venlig hilsen

Fredrika Valbo  
+45 52 18 28 14  
grfiv@nst.dk